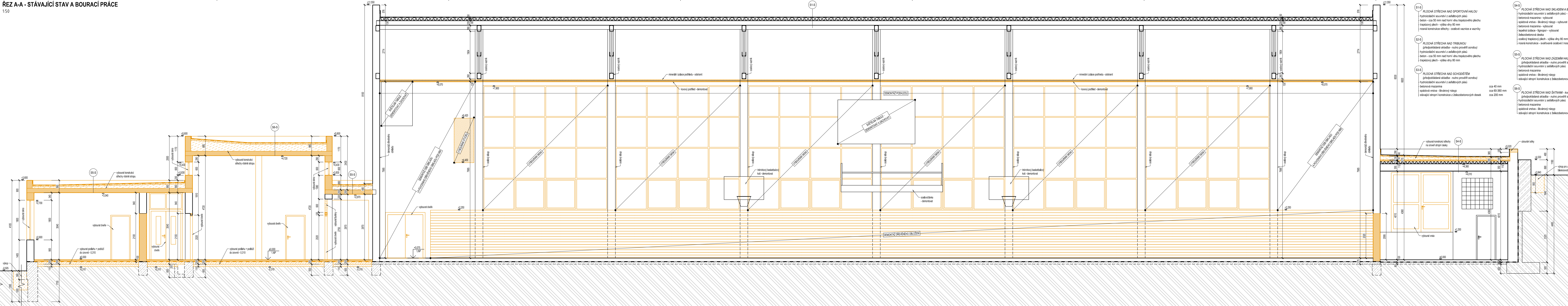


ŘEZ A-A - STÁVAJÍCÍ STAV A BOURACÍ PRÁCE

1:50



LEGENDA:

- Stávající zdivo
- Bourané konstrukce
- Železobeton
- Betonové konstrukce
- Škvárový násp
- Stávající zemina
- Výkop
- Hydroizolace
- Teplná izolace
- Bourané výplně otvorů
- Bourané konstrukce

POZNÁMKA:

- Dokumentace je zpracována ve stupni pro provádění stavby a obsahuje je zpracována dle vyhlášky č. 405/2017 Sb.
  - Před započetím bouracích prací bude řešený objekt odpojen od plynu, vody a elektřiny.
  - Bourací práce budou probíhat dle podmínek v části D.1.2.
  - Průřez nad otvory ve stávajícím zdivu jsou řešeny v části D.1.2.
  - Budou demontována všechna okna a dveře, pokud není uvedeno jinak.
  - Budou demontovány všechny zařizovací předměty, pokud není uvedeno jinak.
  - V místnostech 1.1.10, 1.1.11, 1.1.14, 1.1.15 a v části místnosti 1.1.12 bude odstraněna stávající nášlapná vrstva podlahy.
  - Budou demontovány klempířské prvky.
  - Bude demontován hromosvod.
  - Prostupy budou koordinovány s příslušnými profesemi.
  - S001 - Stávající palubovka bude zakryta geotextilií a OSB deskami, aby nedošlo k jejímu poškození.
  - S001 - Ocelové konstrukce obrušit a odrezit.
  - S001 - Bude odstraněn stávající obklad z OSB desek a dřevěných desek v hale.
  - S001 - Bude demontován stávající podhled včetně tepelné izolace.
  - S002 - Budou demontovány všechny zařizovací předměty.
  - S002 - Budou odstraněny podlahy včetně hydroizolace na úrovni +0,310.
  - S002 - Budou odstraněny konstrukce od úrovně +3,000.
- Pozn. 1 - Stávající okno bude demontováno a přesunuto na vnější líc zdiva. Budou demontovány stávající parapety.
- Pozn. 2 - Stávající dveře a okna budou ponechány.
- Pozn. 3 - Budou vysazena stávající dveřní křídla. Zárubeň bude ponechána.

±0,000=276,80

PŘÍSTAVBA A REKONSTRUKCE SPORTOVNÍ HALY CHRUDIM, I. ETAPA

Tyršovo náměstí č.p. 249 a 12, Chrudim II; k.ú. Chrudim p.č. st. 990, st. 1095 a 515/2

SPEC. OBJEKT	Investor: Město Chrudim, Resselova náměstí 77, Chrudim 537 01				Č.pare	
	Objednatel: Město Chrudim, Resselova náměstí 77, Chrudim 537 01					
GEN. PROJ.	Zodpovědný projektant		Hlavní inženýr projektu		Kreslí	Autorizováno
	Ing. Otakar VAŠÁK		Ing. Otakar VAŠÁK			
PROJ. ČÁSTI	Zodpovědný projektant		Vypracoval		Kreslí	Autorizováno
	Ing. Otakar VAŠÁK		Ing. Jan SCHMIDT		Ing. Jan SCHMIDT	
IDENTIFIKACE PROJEKTU	PROJEKCE CZ S.R.O., Tovární 290, Chrudim 537 01 tel.:+420 469 622 833,					1/
	PROJEKCE CZ S.R.O., Tovární 290, Chrudim 537 01 tel.:+420 469 622 833,					
IDENTIFIKACE PROJEKTU	stupeň dokumentace:	profesní část:	datum expedice:		datum editace:	mřítko:
	DPS	D.1.1	03/2022		03/2022	1/
IDENTIFIKACE PROJEKTU	zakázka:	název výkresu:				číslo výkresu:
	620B	Řez A-A - stávající stav a bourací práce				D.1.1.0

Řez A-A - stávající stav a bourací práce D.1.1.09